

ANLEITUNG | MANUAL

EINSETZEN DER LADESTATION | INSTRUCTIONS FOR INSERTING THE CHARGING HUB

Sie können die Akku-Ladestation für den DJI Mavic 2 fest in das Schaumstoff-Inlay einbauen und die Akkus direkt im Koffer laden.

You can install the charging hub for the DJI Mavic 2 firmly in the foam inlay and charge the batteries directly in the case.



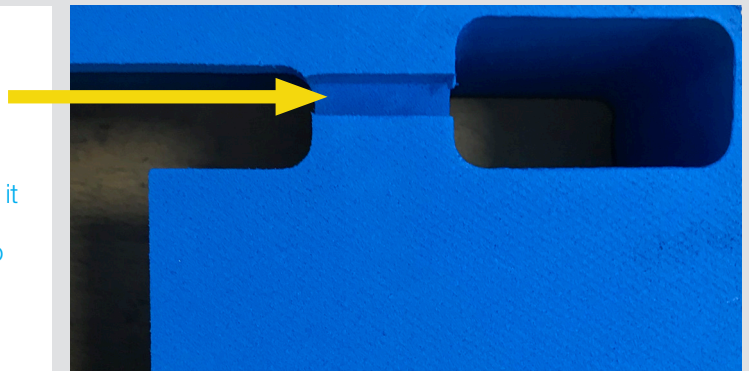
Nehmen Sie dazu das Schaumstoff-Inlay aus dem Koffer heraus. Stecken Sie nun das Netzteil in das entsprechende Fach und drehen das komplette Schaumstoff-Inlay um.

Remove the foam inlay from the case. Now insert the power supply unit into the corresponding compartment and turn the complete foam inlay over.



Führen Sie das Kabel durch den Kabelschacht und verbinden es mit der Akku-Ladestation. Drehen Sie das Schaumstoff-Inlay anschließend wieder um und setzen es in den Koffer ein.

Pass the cable through the cable duct and connect it to the charging hub. Then turn the foam inlay over again and insert it into the case.



ACHTUNG!

Bitte lassen Sie den Koffer geöffnet und entfernen die Schaumstoff-Transportsicherung beim Laden der Akkus um Überhitzung zu vermeiden. Die optimale Ladetemperatur für das Netzteil beträgt 5-40°C. Bei höheren Temperaturen wird empfohlen das Netzteil außerhalb des Inlays zu verwenden.

ATTENTION!

Please leave the case open and remove the foam transport protection when charging the batteries to avoid overheating. The optimal charging temperature for the power supply is 5-40°C. For higher temperatures it is recommended to use the power supply outside the inlay.